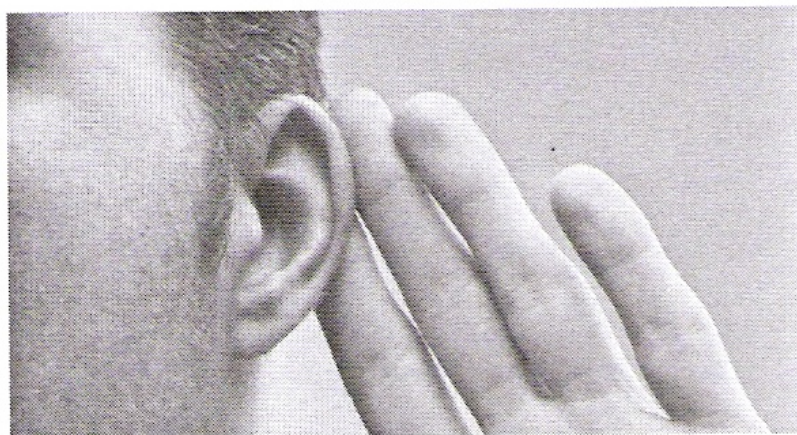


Vortrag und Gespräch mit
Dr. Gertraud Czermak,
Psychologin, hochgradig schwerhörig, Salzburg

Schwerhörig – trotzdem dazugehören Barrieren müssen nicht sein



Bereits 21% der Bevölkerung sind schwerhörig, quer durch alle Altersschichten, Tendenz steigend. Schwerhörigkeit ist eine mit Scham und einem gesellschaftlichen Tabu behaftete Sinnesbeeinträchtigung.

Nicht das eingeschränkte Hörvermögen an sich sondern die vielfältigen Einschränkungen mitmenschlichen Zusammenseins und sprachlicher Kommunikation machen die eigentliche Behinderung aus. Sie führt zu Rückzug, Vereinsamung, Isolation. Es werden Wege aus Kommunikationsnot und gegenseitigem Unverständnis diskutiert.



**KATHOLISCHES
BILDUNGSWERK**
MAUTERNDORF

Donnerstag, 19. April 2012
19.30 Uhr, Pfarrsaal Mauterndorf

Wir laden Sie sehr herzlich zu dieser Veranstaltung ein!

In Kooperation mit USC Mauterndorf und Gesundes Salzburg.